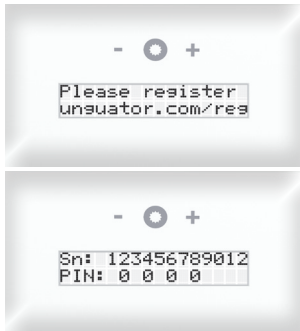


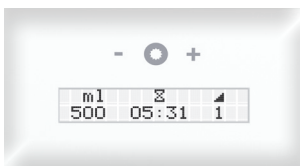
Quick - Start / Schnellstart

Registrierung Ihres gako unguator BASIC



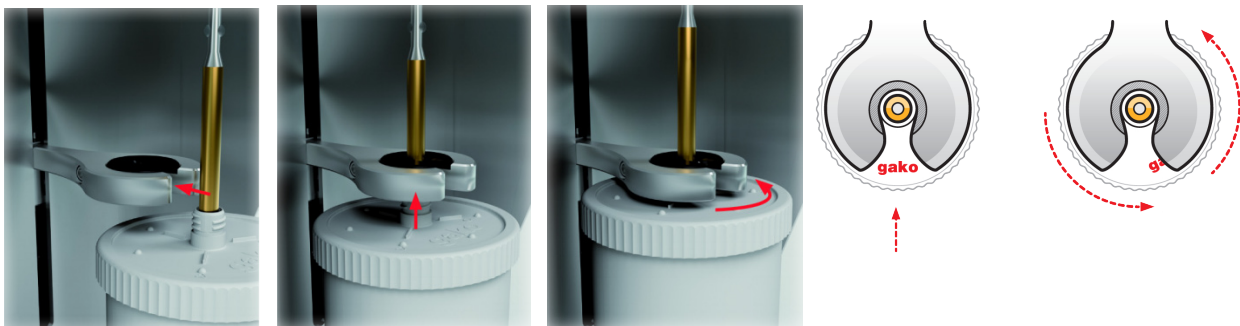
- Internetseite zur Registrierung **unguator.com/reg** aufrufen
- 12 stellige Seriennummer eingeben
- 4 stellige PIN zur Freischaltung im Gerät eingeben
--> Genaueres siehe Kapitel 3

Display Bedienung



- Touch Bedienfeld mit Minus Button (links)
gako Button (mitte)
Plus Button (rechts)
- Start-Display mit Anzeige der Krukengröße, der Rührzeit und der Rührstufe
- durch 2 sekündiges Drücken des gako Button erscheint im Display „Start“ und die Kruke kann montiert werden
--> Genaueres siehe Kapitel 3

Hubarm mit integrierter Schnellkupplung



- Gako Logo auf der Kruke nach vorne halten; Rührschaft von vorne direkt in den Hubarm einführen
- Rührereinheit von unten einschieben
- etwas Druck von oben auf den Hubarm ausüben; Kruke mit einer kurzen Umdrehungsbewegung (etwa eine viertel Umdrehung) gegen den Uhrzeigersinn am Hubarm fixieren.
- Die Rührereinheit von Hand im Hubarm bis nach oben führen und den gako Button drücken
--> Genaueres siehe Kapitel 4