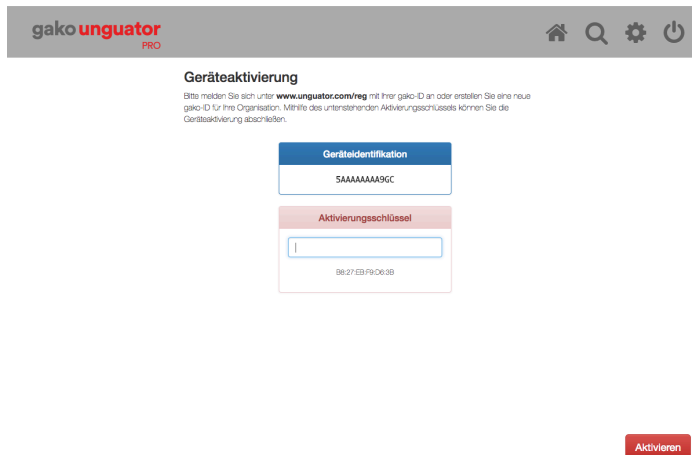


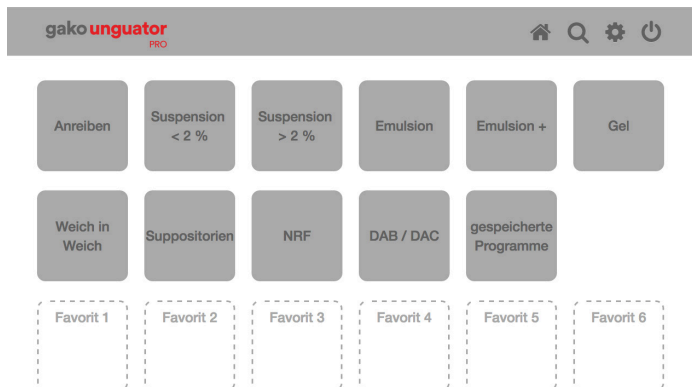
## Quick - Start / Schnellstart



### Registrierung Ihres gako unguator PRO

- Internetseite zur Registrierung [unguator.com/reg](http://unguator.com/reg) aufrufen
- 12 stellige Seriennummer eingeben
- Aktivierungsschlüssel zur Freischaltung im Gerät eingeben

--> Genaueres siehe Kapitel 3

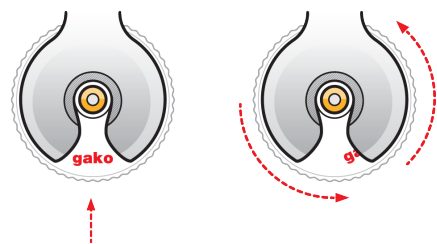
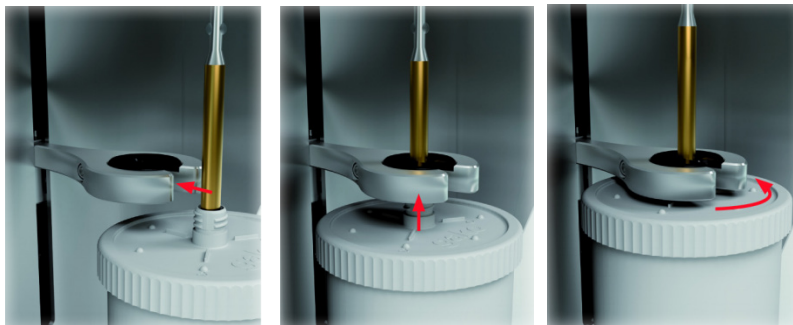


### Display Bedienung

- Touch Display, welches auf das direkte Drücken mit dem Finger auf die jeweiligen Symbole reagiert
- Start-Display mit Anzeige der Rührprogramme
- nach Programmauswahl einscannen der Krukengröße über integrierte Kamera oder manuelle Eingabe über das Feld „Krukengröße“

--> Genaueres siehe Kapitel 3

### Hubarm mit integrierter Schnellkupplung



- Gako Logo auf der Kruke nach vorne halten; Rührschaft von vorne direkt in den Hubarm einführen
- Mischeinheit von unten einschieben
- Kruke mit einer kurzen Umdrehungsbewegung (etwa eine viertel Umdrehung) gegen den Uhrzeigersinn am Hubarm fixieren. Durch Drücken des Start Button startet der Rührvorgang.

--> Genaueres siehe Kapitel 4