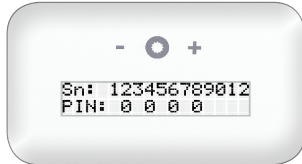
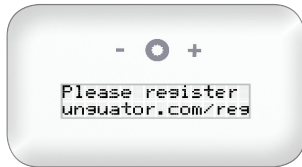


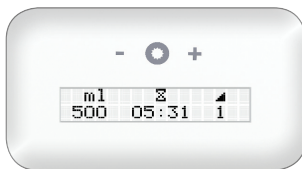
Quick - Start / Schnellstart

Registrierung Ihres gako unguator EMP



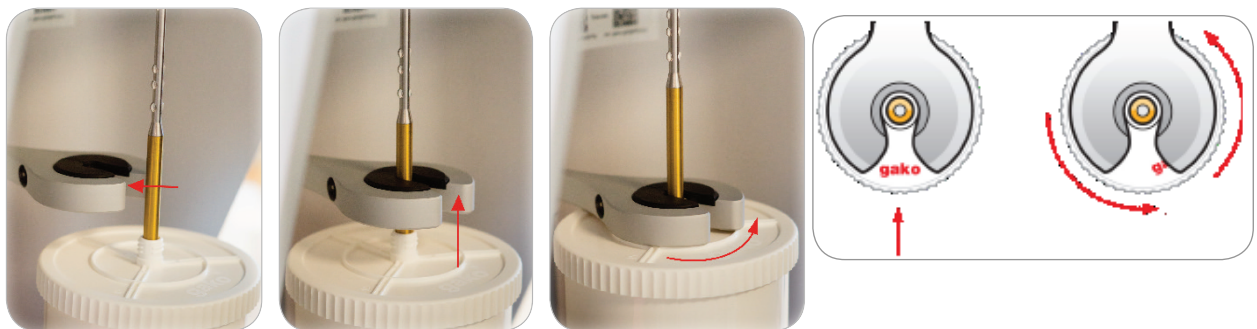
- Internetseite zur Registrierung **unguator.com/reg** aufrufen
- 12 stellige Seriennummer eingeben
- 4 stellige PIN zur Freischaltung im Gerät eingeben
--> Genaueres siehe Kapitel 3

Display Bedienung



- Touch Bedienfeld mit Minus Button (links)
gako Button (mitte)
Plus Button (rechts)
- Start-Display mit Anzeige der Krukengröße, der Rührzeit und der Rührstufe
- durch 2 sekündiges Drücken des gako Button fährt der Hubarm automatisch in die Montageposition
--> Genaueres siehe Kapitel 3

Hubarm mit integrierter Schnellkupplung



- Gako Logo auf der Kruke nach vorne halten; Rührschaft von vorne direkt in den Hubarm einführen
- Rührereinheit von unten einschieben
- Kruke mit einer kurzen Umdrehungsbewegung (etwa eine viertel Umdrehung) gegen den Uhrzeigersinn am Hubarm fixieren. Durch Drücken des gako Button startet der Rührvorgang.

--> Genaueres siehe Kapitel 4

Video-Link zum Eindrehen der Kruke unter goo.gl/N6SrYq

